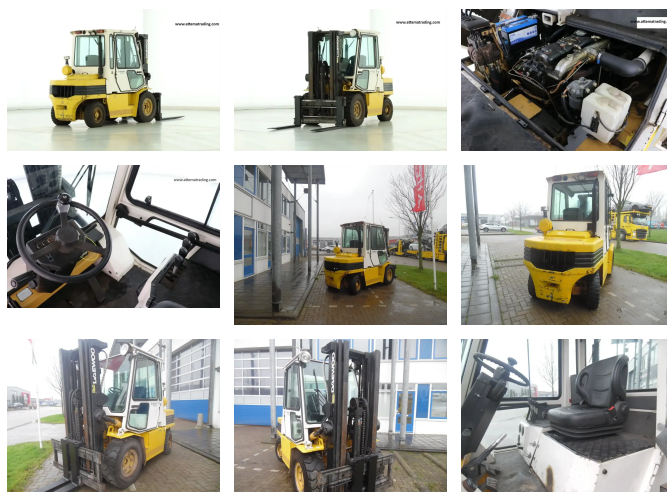


## Daewoo 4 ton diesel D 40 S

### Algemene kenmerken

Merk	Daewoo
Subcategorie	Vorkheftruck
Bouwjaar	1998
Afgelezen urenstand	4118
Kleur	Geel
Conditie	Gebruikt
Algemene staat	Erg goed
Brandstof	Diesel
CE markering	Ja



### Eigenschappen

Ledig gewicht	6.989kg
Cabine	Gesloten
Max. hefcapaciteit	4.000kg
Hefhoogte	470mm
Mast type	Triplex
Doorrijhoogte	235cm

# Daewoo 4 ton diesel D 40 S

## Omschrijving

Zeer nette en goed werkende heftruck van het merk Daewoo heeft een triplo mast met vrije heffing en een dichte cabine met verwarming weinig uren en een vork versteller met side shift

## Accessoires